

Vous recevez ce courriel parce vous êtes inscrit à la liste de diffusion du RPCU.
Si vous avez de la difficulté à visualiser ce courriel correctement, [cliquez ici](#).



Infolettre du 4 septembre 2015

1. Les finalistes des Prix RPCU de l'Excellence 2015
2. Soins en fin de vie : la priorité à la volonté des usagers
3. Caméras en CHSLD : le respect de l'utilisateur d'abord
4. Centre d'hébergement Harricana en Abitibi : le RPCU est consterné
5. Congrès : la ministre Charbonneau sera présente
6. Nouvel outil pour la production du rapport d'activités proposé par le RPCU



Les finalistes des Prix RPCU de l'Excellence 2015

Le RPCU a dévoilé le nom des vingt finalistes des Prix de l'Excellence 2015 dans les quatre catégories de Prix : Information, Promotion, Défense et Accompagnement. Les Prix seront remis lors du souper de gala jeudi le 22 octobre 2015 dans le cadre du congrès du RPCU. Le RPCU décernera également un Prix *Média*, un Prix *Personnalité de l'année* et un Prix *Comité de l'année*.

[Les noms des finalistes](#)

Soins en fin de vie : la priorité à la volonté des usagers

Le RPCU est consterné de l'attitude de certains représentants du corps médical et du milieu des soins palliatifs qui refusent d'offrir l'aide médicale à mourir pourtant prévue par la Loi.

[Le communiqué du RPCU](#)



Caméras en CHSLD : le respect de l'utilisateur d'abord

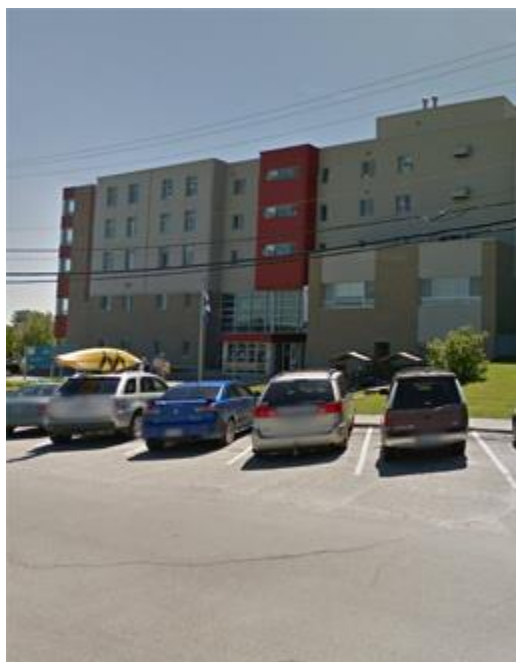
Le Comité national d'éthique sur le vieillissement a rendu public un [avis sur l'utilisation de caméras vidéo](#) dans les milieux de vie des personnes âgées. Pour le RPCU, l'utilisation de caméras a contribué au dévoilement de tristes réalités vécues par des personnes âgées. Sans l'utilisation de caméras, des actes répréhensibles continueraient peut-être encore aujourd'hui.

[Le communiqué du RPCU](#)

Centre Harricana en Abitibi : le RPCU est consterné

Le RPCU est consterné par les constatations faites par la Protectrice du citoyen dans son [rapport d'intervention](#) au Centre d'hébergement Harricana du CISSS de l'Abitibi-Témiscamingue. « Voilà un parfait exemple de ce qui arrive lorsque les employés ne sont pas encadrés adéquatement et que prévaut un laxisme de gestion venant des autorités responsables ».

[Le communiqué du RPCU](#)



Congrès RPCU 2015

La ministre de la Famille et ministre responsable des Aînés, Mme Francine Charbonneau, a confirmé sa participation au congrès du RPCU.

- [En savoir plus](#)
 - [Programme du congrès](#)
-

À surveiller : nouvel outil pour les comités proposé par le RPCU

Le RPCU offrira bientôt à ses comités des usagers et de résidents membres un **nouvel outil**, moyennant certains frais, leur permettant de produire un rapport annuel d'activités qui répond aux exigences du ministère. Simple à utiliser, le modèle de rapport d'activités est adapté en fonction des types de comités : CUCI, CUC, CR ainsi que les CU des établissements non fusionnés et ceux des établissements privés.



Twitter

Suivez-nous sur Twitter pour rester à jour concernant nos nouvelles.

[Twitter](#)



Facebook

Souscrivez à notre page Facebook pour suivre nos actualités.

[Facebook](#)